

Сетевое хранилище данных DS-A81016S(B)

ПАСПОРТ ИЗДЕЛИЯ



Продукция серии DS-A81 является экономичным и надежным гибридным сетевым хранилищем данных (SAN). Продукт Hikvision с гибридным СХД (SAN) создает сеть с доступом к серверам хранения данных, интегрирует уникальную технологию прямой потоковой передачи видео и поддерживает режим IPSAN. Гибридное СХД (SAN) поддерживает подключение камер сторонних производителей, таких как BOSCH, AXIS, SONY, Samsung и т. д., а также поддерживает протоколы RTSP, SIP и расширенное хранение данных. Гибридные СХД (SAN) от Hikvision не требуют сервера записи и являются простыми, гибкими и экономичными решениями.

Основная информация

Экономичная и стабильная аппаратная платформа

- Модульная конструкция (без кабелей) и структура SBB 2.0.
- 64-разрядный многоядерный процессор.
- Высокоскоростное кэширование 4 Гб.
- Четыре 1000М сетевых интерфейса.
- Высокоскоростной канал передачи SAS 12 Гб.
- Конструкция для подключения основных модулей.

Обнаружение и восстановление HDD / оптимизация RAID

- Обнаружение перед использованием.
- Обнаружение в процессе использования.
- Устранение неисправности.
- RAID 0, 1, 3, 5, 6, 10, 50 и VRAID.
- Глобальный и локальный горячий резерв.
- Быстрое построение RAID.
- Возможность каскадного подключения до двух модулей хранения для одного порта SAS.

Расширенная защита данных

- Синхронное резервное копирование ключевой информации на системный диск и HDD.
- Технология защиты данных на основе RAID.
- Автоматическая синхронизация данных между устройствами.

Энергоэффективность

- Баланс нагрузки процессора.
- Автоматическое включение вентилятора.

Удобный интерфейс

- Быстрая настройка.
- Различное управление тревогами.
- Поддержка протокола SADP.
- Поддержка SNMP.

Хранение потокового мультимедиа для видеонаблюдения (режим прямой потоковой передачи)

- Стратегия предварительного распределения пространства.
- Прямое хранение потоков видео и изображений.
- Поддержка прямой потоковой передачи и записи с IP-камеры / DVR / NVR.
- Поддержка H264, H264+, H265, H265+.
- Поддержка N+1.
- Поддержка доступа к камере по протоколам RTSP, ONVIF и PSIA.
- Поддержка записи по тревоге, по расписанию, вручную.
- ANR, своевременная загрузка и предупреждение о потере видео.
- Блокировка ключевых видео.
- Защита данных VRAID.
- Поддержка режима прямой потоковой передачи и режима IPSAN.
- Поиск, воспроизведение и загрузка видео по типу или времени видео.

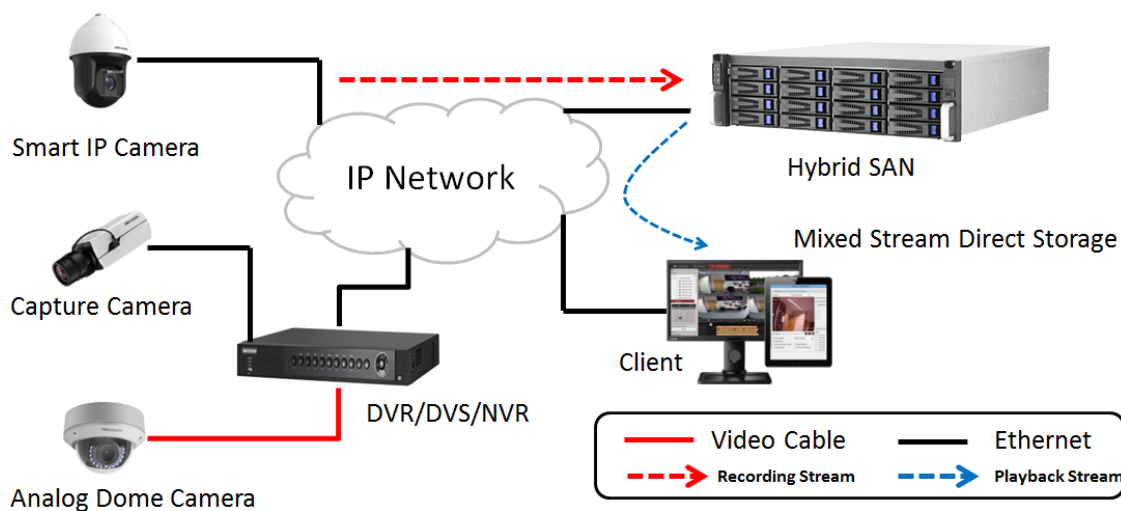


Спецификации

Модель		DS-A81016S
Рабочие характеристики	Режим прямой потоковой передачи: видео (2 Мбит/с) + изображение	320-канальная запись + воспроизведение
	IPSAN	180-канальная запись + воспроизведение
Контроллер	Процессор	Один контроллер (64-разрядный многоядерный процессор)
	Кэш	4 ГБ (расширяется до 32 ГБ)
HDD	Слот для HDD	16
	Интерфейс / емкость	SATA / до 12 ТБ
	Замена без выключения	Поддерживается
	Поддержка HDD	Одиночный, RAID (корпоративный жесткий диск)
	RAID	RAID0, 1, 3, 5, 6, 10, 50, VRAID, JBOD, горячий резерв
Управление хранением	Управление диском	Проверка дисков, тревога и ремонт
	Управление логическими томами	Том iSCSI, управление громкостью видео
Управление записью	Режим записи	Запись по времени, ручную, двойного потока, по тревоге
	Защита видео	Блокировка ключевого видео, сервисная защита N+1, ANR, обнаружение потери видео и тревога
	Режим поиска	Поиск по времени и событию
	Режим загрузки	Быстрая загрузка, пакетная загрузка, загрузка по сегментам, загрузка путем слияния
Настройка устройства	Режим управления	Графический интерфейс на основе веб-интерфейса, серийный интерфейс CLI, централизованное управление несколькими устройствами
	Режим тревоги	Звук, свет, электронная почта, сообщение, веб-страница
	Загрузка журнала	Отсутствие загрузки веб-страницы
Сеть	Протокол	iSCSI, RTSP, ONVIF, PSIA
Интерфейсы	Интерфейс сети передачи данных	3, 1000M Ethernet
	Интерфейс управления данными	1, 1000M Ethernet
	Интерфейс Mini SAS	Поддерживается
	COM	1
	USB 3.0	2
	Тревожный интерфейс	1
	HDMI	2

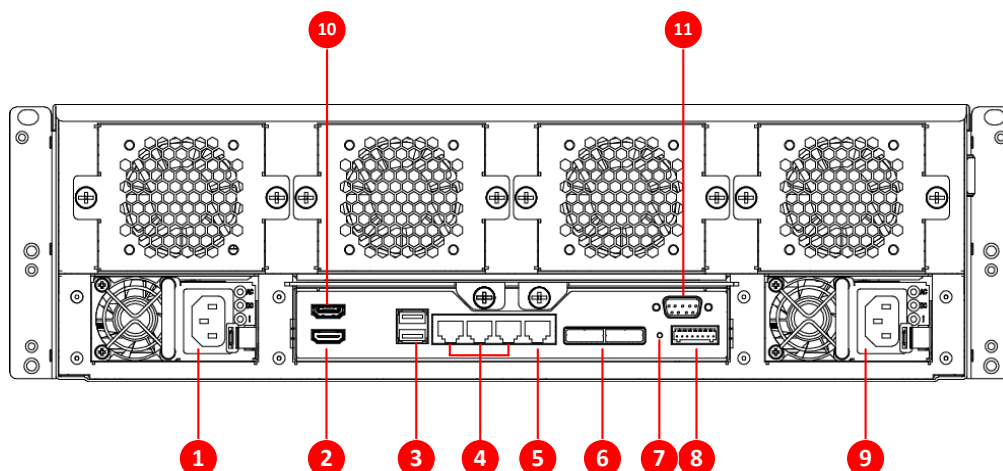
Основное	Питание	Резервный источник питания
	Потребление (с HDD)	<ul style="list-style-type: none"> ● Эксплуатация: ≤ 308 Вт (967 БТЕ с 16 жесткими дисками) ● Номинальный: ≤ 550 Вт
	Температура окружающей среды	<ul style="list-style-type: none"> ● Эксплуатация: от 5 до 40 °С ● Хранение: от -20 до +70 °С
	Влажность окружающей среды	<ul style="list-style-type: none"> ● Эксплуатация: от 20 до 80 % (без конденсата / заморозки) ● Хранение: от 5 до 90 % (без конденсата / заморозки)
	Шасси	3U (19" в высоту)
	Размеры	486 × 134 × 535 мм (19.3 × 5.3 × 21.1")
	Масса (без накопителя)	≤ 20 кг

Типичное применение



Английский язык	Русский язык
Smart IP camera	Интеллектуальная IP-камера
Capture camera	Камера с функцией захвата
Analog dome camera	Купольная HD-TVI камера
IP network	Сеть IP
Hybrid SAN	Гибридное СХД (SAN)
Mixed stream direct storage	Прямое хранение смешанных потоков
Client	Клиент
Video cable	Видеокабель
Recording stream	Запись потока
Playback stream	Воспроизведение потока

Интерфейсы



№	Название	№	Название
1	Модуль питания 1	7	Кнопка сброса настроек
2	Интерфейс HDMI 1	8	Тревожный интерфейс
3	USB	9	Модуль питания 2
4	Интерфейс сети передачи данных от 1 до 3	10	Интерфейс HDMI 2
5	Интерфейс управления данными	11	RS-232
6	SAS		

HDD-накопители, проверенные и рекомендуемые компанией Hikvision

Примечание: настоятельно рекомендуется использовать жесткие диски промышленного уровня в режиме RAID и приложение iSCSI для обеспечения стабильности. Перед использованием жестких дисков, не перечисленных ниже, проконсультируйтесь с отделом продаж Hikvision.

Модель HDD	Емкость (ТБ)	Модель HDD	Емкость (ТБ)
ST12000NM0008	12	ST1000NM0055	1
ST10000NM0478	10	WD101KRYZ-01	10
ST10000NM0086	10	WD101KRYZ-31	10
ST10000NM0016	10	WD8003FRYZ-31	8
ST8000NM0055	8	WD8003FRYZ-01	8
ST8000NM0016	8	WD6002FRYZ-31	6
ST6000NM0024	6	WD4002FYYZ-31	4
ST4000NM0024	4	WD2005FBYZ	2
ST2000NM0024	2	WD6002FRYZ	6
ST6000NM0115	6	WD4002FYYZ	4
ST4000NM0115	4	HUS726T4TALA6L4	4
ST2000NM0125	2	HUS726T6TALE6L4	6
ST4000NM0035	4	HKS728T8TALE-31	8

Модель HDD	Емкость (ТБ)	Модель HDD	Емкость (ТБ)
ST3000NM0005	3	HUS728T8TALE6L4	8
ST2000NM0055	2	HUH721212ALE-31	12

Доступные модели

DS-A81016S(B)

Правила эксплуатации

1. Устройство должно эксплуатироваться в условиях, обеспечивающих возможность работы системы охлаждения. Во избежание перегрева и выхода прибора из строя не допускается размещение рядом с источниками теплового излучения, использование в замкнутых пространствах (ящик, глухой шкаф и т. п.). Рабочий диапазон температур: от плюс 5 до плюс 40 °С.
2. Все подключения должны осуществляться при отключенном электропитании.
3. Запрещена подача на входы устройства сигналов, не предусмотренных назначением этих входов, это может привести к выходу устройства из строя.
4. Не допускается воздействие на устройство температуры свыше плюс 40 °С, источников электромагнитных излучений, активных химических соединений, электрического тока, а также дыма, пара и других факторов, способствующих порче устройства.
5. Конфигурирование устройства лицом, не имеющим соответствующей компетенции, может привести к некорректной работе, сбоям в работе, а также к выходу устройства из строя.
6. Не допускаются падения и сильная тряска устройства.
7. Рекомендуется использование источника бесперебойного питания, во избежание воздействия скачков напряжения или нештатного отключения устройства.

Для получения информации об установке и включении устройства, пожалуйста, обратитесь к Краткому руководству пользователя соответствующего устройства.