



## **ПАСПОРТ ИЗДЕЛИЯ**

Сервер хранения данных на 24HDD

**DS-A82024D**



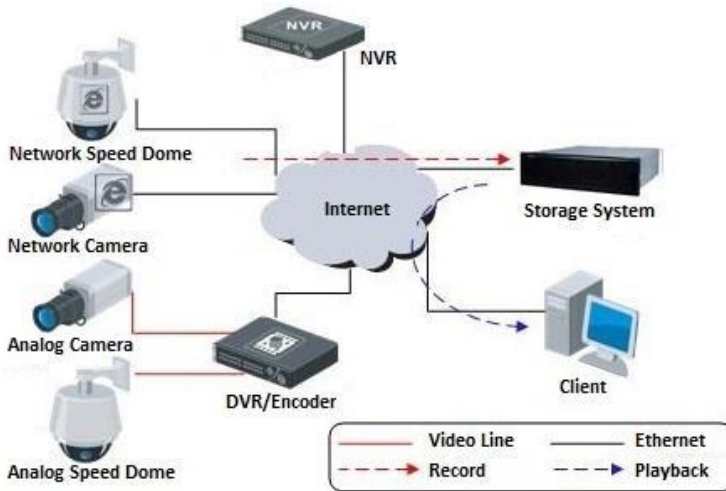
# DS-A82024D



## Общая информация

- 24 слота для HDD до 6Тб
- Поддержка RAID массива
- 2 USB-интерфейса
- Резервный источник питания

## Схема подключения



\*Изображения и спецификации могут быть изменены без дополнительного уведомления.

\*За подробной информацией обращайтесь к вашему персональному менеджеру

## Спецификации

	<b>DS-A82024D</b>
Контроллер	
Процессор	Двойной контроллер 64-х битный multi core
Высокоскоростной буфер	4Гб (может быть увеличен до 8Гб)
Видео/аудиовыход	
Запись и воспроизведение	IPSAN: 256 каналов (2Мбит/с) CVR: 448 каналов (2Мбит/с)
Хранение	
HDD слоты	Макс. 24
Интерфейсы	SSD(опционально), SAS (1Тб, 2Тб, 3Тб, 4Тб, 6Тб, 8Тб)
Горячая замена диска	Поддерживается
Поддержка RAID массива	RAID 0, 1, 3, 5, 6, 10, 50, JBOD, Горячее резервирование
Управление хранением	
Управление диском	Технология самодиагностики S.M.A.R.T.
LUN управление	iSCSI Volume, Record Volume
Защита данных	Резервное копирование данных в режиме реального времени, клонирование LUN
Управление устройством	
Метод управления	Веб GUI, серийный порт CLI, встроенное управление множеством устройств
Тип тревог	Звук, мигающие LED, Email, SMS, предупреждение на веб-странице устройства
Загрузка	Автоматическое скачивание через USB, удаленный бэкап данных через веб-браузер
Интерфейсы	
Протоколы сети	iSCSI, NFS, CIFS, FTP, HTTP, AFP, FCP
Порт данных	4 x 1000M Ethernet, может быть увеличен до 4*6E + 2*10GE или 4*8G FC
Порт управления	1 x 100M Ethernet
SAS	Поддерживается
COM интерфейс	2 (1 для гипер терминала и 1 для тревоги через мобильный телефон/ UPS)
USB-интерфейс	2 интерфейса
Основное	
Питание	Резервный источник питания (1+1); обычный источник питания

Потребляемая мощность (без HDD)	Рабочая: до 380Вт Макс. рабочая нагрузка: до 1050Вт
Рабочие условия	5°С...+40°С, влажность 20% - 80%
Условия хранения	-20°С—70°С, влажность 10% - 90 %
Шасси	19-дюймовое 4U
Размеры	447 × 172 × 550 мм
Вес (нетто)	≤32кг (без HDD)

## Правила эксплуатации

1. Устройство должно эксплуатироваться в условиях, обеспечивающих возможность работы системы охлаждения. Во избежание перегрева и выхода прибора из строя не допускается размещение рядом с источниками теплового излучения, использование в замкнутых пространствах (ящик, глухой шкаф и т.п.). Рабочий диапазон температур от -20 до +70 (°C).
2. Все подключения должны осуществляться при отключенном электропитании.
3. Запрещена подача на входы устройства сигналов, не предусмотренных назначением этих входов – это может привести к выходу устройства из строя.
4. Не допускается воздействие на устройство температуры свыше +70°C, источников электромагнитных излучений, активных химических соединений, электрического тока, а также дыма, пара и других факторов, способствующих порче устройства. Не допускается воздействие прямых солнечных лучей непосредственно на матрицу видеокамеры.
5. Конфигурирование устройства лицом, не имеющим соответствующей компетенции, может привести к некорректной работе, сбоям в работе, а также к выходу устройства из строя.
6. Не допускаются падения и сильная тряска устройства.
7. Рекомендуется использование источника бесперебойного питания, во избежание воздействия скачков напряжения или нештатного отключения устройства.

Для получения информации об установке и включении устройства, пожалуйста, обратитесь к Краткому руководству пользователя этого устройства.